

ČASOVÝ SPÍNAČ

CS3-4M

MULTIFUNKČNÍ PRO MALÉ ZÁTĚŽE

- 8 funkcí v jednom zapojení,
s velkým rozsahem časů
od 0,5 s do 20 hod.
- spínacím prvkem
je triak
- montáž do instalační
krabice



Podle vybrané funkce,
ovládá připojenou zátěž
v nastaveném čase.

POPIS

Časový spínač CS3-4M je multifunkční relé s možností nastavení osmi funkcí pro ovládání odporové nebo indukční zátěže - ventilátory.

NASTAVENÍ ČASU

je lineární, možné v rozsahu 0,5s - 20hod.

Nastavení se provádí hrubě pomocí miniaturního přepínače podle tabulky a jemně dostaví trimrem pomocí malého šroubováku.

Vzhledem k použitému speciálnímu obvodu, je zaručena dlouhodobá stabilita nastaveného času, bez podstatné závislosti na čase, teplotě okolí a napájecím napětí.

ON OFF



ON OFF



0,5 s - 10 s



1 s - 20 s



10 s - 3 min 20 s



30 s - 10 min

ON OFF



1 min - 20 min



10 min - 3 h 20min



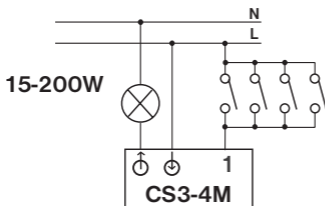
30 min - 10 h



1 h - 20 h

V časech do 20 s, je max.počet sepnutí 3/min.

SCHÉMA ZAPOJENÍ

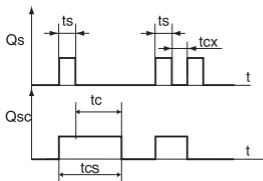


K ovládání může být použito až 20 tlačítek s vestavěnými doutnavkami.

NASTAVENÍ FUNKCÍ

1. Časové relé s možností přerušení

k sepnutí zátěže a časování dojde ihned po stisknutí ovládacího tlačítka. Dalším stisknutím během časování lze zátěž vypnout.



t_s = doba sepnutí tl.

t_c = nastavená doba na CS3-4M

t_{cx} = přerušení ($t_{cx} < t_c$)

t_{cs} = $t_s + t_c$ = celkový čas běhu zátěže

ON OFF

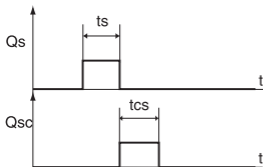


Poloha přepínače

Př.: schodišťový automat

2. Zpožděné vypnutí

k sepnutí zátěže dojde v okamžiku rozepnutí ovládacího spínače, po odčasování se zátěž vypne (obdoba CS3-1).



t_s = doba zapnutí

t_{cs} = doba běhu spotřebiče

ON OFF

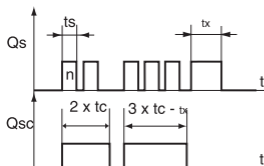


Poloha přepínače

Př.: koupelny, WC

3. Multi-časové relé s blokováním

počtem stisknutí tlačítka (max.5 x) se násobí nastavený čas. Při šestém stisknutí se čas nuluje. Pokud během časování stiskneme ovládací tlačítko na cca 3s, zátěž se vypne.



t_s = doba zapnutí
 t_x = přerušení ($t_s=3s$)
 t_c = nastavená doba
na CS3-4M
 $t_{cx} = n \times t_c$ ($n < 5$)

ON OFF

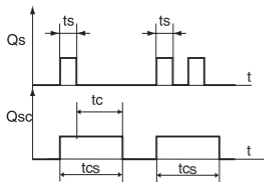


Poloha přepínače

Př.: schodišťový automat

4. Časové relé bez možnosti přerušení

k sepnutí zátěže a časování dojde ihned po stisknutí tlačítka. Po odčasování se zátěž vypne.



t_s = doba zapnutí
 t_c = nastavená doba
na CS3-4M
 $t_{cs} = t_s + t_c$

ON OFF

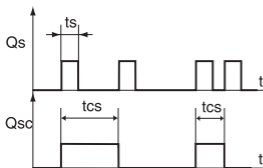


Poloha přepínače

Př.: schodišťový automat

5. Impulsní relé (ovládání z více míst)

po stisknutí tlačítka sepne zátěž a další stisknutí tlačítka zátěž vypne. Na délce stisknutí tlačítka a nastaveném čase nezáleží.



t_s = doba zapnutí
 t_{cs} = doba běhu spotřebiče

ON OFF

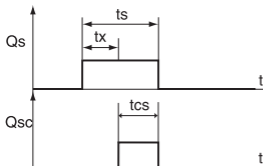


Poloha přepínače

Př.: ovládání zátěže z více míst

6. Zpožděné sepnutí

po stisknutí ovládacího spínače odčasuje nastavený čas (zpoždění), potom dojde k sepnutí zátěže, které trvá až do rozepnutí ovládacího spínače.



t_s = doba zapnutí
 t_x = nastavené zpoždění na CS3-4M
 t_{cs} = doba běhu spotřebiče

ON OFF



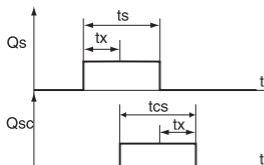
Poloha přepínače

Př.: koupelny, WC

7. Zpožděné sepnutí i vypnutí

po stisku ovl. spínače odčasuje nastavený čas (zpoždění), následuje sepnutí zátěže. Po rozepnutí ovl. spínače se zátěž vypne se stejným nastaveným zpožděním.

Při rozepnutí ovl. spínače během prvního zpoždění, nedojde ke zrušení funkce a odčasování proběhne podle nastavení.



t_s = doba zapnutí
 t_x = nastavené
zpoždění na
CS3-4M
 t_{cs} = doba běhu
spotřebiče

ON OFF

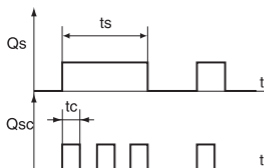


Poloha přepínače

Př.: koupelny, WC

8. Blikač

při trvalém sepnutí ovládacího spínače dojde ke spínání zátěže v nastavených časových intervalech 1:1.



t_s = doba zapnutí
 t_c = nastavená
doba na
CS3-4M

ON OFF



Poloha přepínače

Př.: světelné reklamy, výstražné osvětlení

! Pozn.: CS3-4M není vhodný pro spínání elektronických zdrojů světla, stykačů a LED svítidel.

Nastavení času a montáž se provádí na elektroinstalaci bez napětí a osobou s odpovídající elektrotechnickou kvalifikací, podle uvedeného schématu zapojení.

TECHNICKÉ PARAMETRY

Napájení	230 V/ 50 Hz
Spínací prvek	triak
Příkon	< 0,5 W
Odporová zátěž	15 až 200 W
Induktivní zátěž	15 až 100 VA
Nelze použít pro zátěž!    LED	
Vnitřní pojistka	FU 2 A/ H 5*20 mm
Průřez vodičů	0,5 mm ²
Stupeň krytí	IP20 a větší podle typu montáže
Pracovní teplota	0°C až +50°C

Přehled vyráběných typů

- CS3-1** zapne ventilátor po vypnutí světla.
- CS3-1B** zapne ventilátor v nastaveném čase po zapnutí světla a vypne v nastaveném čase po zhasnutí.
- CS3-2** časový spínač pro osvětlení.
- CS3-4** k zapnutí dojde okamžitě při stisknutí tlačítka, ale samotné časování začne po rozpojení tlačítka - zapojení bez nulového vodiče.
- CS3-4B** obdoba CS3-1B v zapojení bez nuly.
- CS3-16** multi - funkční, pro větší zátěže (spínací prvek je relé 16 A!).

ZÁRUČNÍ LIST

(na výrobek je poskytována záruka 2 roky)

číslo výrobku:	datum prodeje:
	razítko prodejny:
kontroloval:	

V případě záručního a pozáručního servisu, zašlete výrobek na adresu výrobce.

ČASOVÝ SPÍNAČ

CS3-4M

MULTIFUNKČNÍ PRO MALÉ ZÁTĚŽE

Možnost nastavení 8-mi funkcí:

- **Časové relé s možností přerušení** - k sepnutí zátěže a časování dojde ihned po stisknutí tlačítka. Dalším stiskem tlačítka během časování lze zátěž vypnout.
- **Zpožděné vypnutí (obdoba CS3-1)** - k sepnutí zátěže dojde v okamžiku rozepnutí ovl. spínače. Po odčasování se zátěž vypne.
- **Multi-časové relé s blokováním** - počtem stisknutí tlačítka se násobí nastavený čas. Pokud během časování stiskneme tl. na cca 3s, zátěž se vypne.
- **Časové relé bez možnosti přerušení** - k sepnutí zátěže a časování dojde ihned po stisknutí tlačítka. Po odčasování se zátěž vypne.
- **Impulsní relé (ovládání z více míst)** - stisknutí tlačítka sepne zátěž a další stisknutí tlačítka zátěž vypne.
- **Zpožděné sepnutí** - po stisku ovl. spínače se odčasuje nastavený čas (zpoždění). Potom dojde k sepnutí zátěže, které trvá až do rozepnutí ovl. spínače.
- **Zpožděné sepnutí i vypnutí** - po stisku ovl. spínače se odčasuje nastavený čas (zpoždění), následuje sepnutí zátěže. Po rozepnutí ovl. spínače se zátěž vypne se stejným zpožděním.
- **Blikač** - při trvalém stisknutí ovl. spínače dojde ke spínání zátěže v nastavených časových intervalech 1:1 (světelné reklamy atd.).



ELEKTROBOCK CZ
MADE IN CZECH REPUBLIC
www.elbock.cz

ELEKTROBOCK CZ s.r.o.

Blanenská 1763

Kuřim 664 34

Tel./fax: +420 541 230 216

Technická podpora (do 14h)

Mobil: +420 724 001 633

+420 725 027 685/6



LEAD FREE
v souladu s RoHS



PAP